



**ORTHOVITAL**

Leben in Bewegung



Ihr Sanitätshaus

Inkontinenz

Ernährung

Dekubitus

Wundversorgung

Kompression

Stomaversorgung

Tracheostomie

**Home Care**

Hilfsmittel für die Pflege zu Hause

**rehaVital**



**ORTHOVITAL**<sup>®</sup>  
Leben in Bewegung



Ihr Sanitätshaus

LEBEN IN  
BEWEGUNG

Inhalt

## GUT UND SICHER VERSORGT IN VERTRAUTER UMGEBUNG

Unsere Homecare-Schwester und -Pfleger haben es sich zur Aufgabe gemacht, Sie mit viel Einfühlungsvermögen und fachlicher Kompetenz bei schwierigen und pflegeintensiven Therapien zu begleiten. Im Fokus stehen dabei die kompetente Beratung und Betreuung der Patienten vor Ort sowie die Anleitung zur Selbsthilfe für Betroffene, Angehörige und Pflegenden.

Im Entlassmanagement und in der Überleitung fungieren wir als Bindeglied zwischen Patient, Angehörigen, Krankenhaus, Arzt und Pflegedienst und schaffen ihnen Sicherheit in der Organisation und Durchführung der Anschlussversorgung. Als Komplettanbieter helfen wir zudem bei der Bedarfsermittlung für reha-technische und orthopädiotechnische Hilfsmittel. Damit haben Sie rundum Sicherheit, wenn es um die Versorgung des Patienten

geht. Auch nach einer Versorgung sind wir für Ihre Fragen da. Und in Notfällen erreichen Sie uns jederzeit – rund um die Uhr.

Für Fach- und Pflegepersonal bieten wir zertifizierte Weiterbildungen zu den Fachthemen in unserem Seminarzentrum in Markkleeberg oder vor Ort, darüber hinaus zu Themen wie:

- Sturzprophylaxe
- Lagerung und Transfer von Patienten
- Kontrakturprophylaxe
- Rechtsprobleme im Pflegealltag

Unseren aktuellen Seminarkatalog finden Sie jederzeit unter [www.ortho-vital.de/downloads.html](http://www.ortho-vital.de/downloads.html)

Rufen Sie uns am besten einfach an.  
Wir freuen uns in jedem Fall auf Ihr Interesse!

Ihr Sanitätshaus ORTHOVITAL

Lars Jäger, Geschäftsführer

## Kontinenzhilfe

Einmalkatheter · Kondomurinal · Urin-Beinbeutel · Dauerkatheter · Nacht-Bettbeutel  
Windelhose · saugstarke Einlage und Vorlage · Bettschutzeinlage · Analtamponade

## Ernährung

Trinknahrung · Sondennahrung · Schwerkraftüberleitsystem · Pumpenüberleitsystem  
Ernährungspumpe · Infusionsständer

## Dekubitusprophylaxe & Schmerztherapie

Wechseldrucksystem · Schaumstoffmatratze · Kissen mit Gelzellen · Vakuumkissen  
Kissen mit Luftzellen · Kissen mit Wabenstruktur · Schaumstoffkissen · Lagerungshilfsmittel

## Moderne Wundversorgung

Wundspüllösung und Wunddesinfektion · Reizfreier Hautschutz · Wundauflagenetz  
saugende Wundaufgabe · Wundgel · Alginat · Transparentverband · Hydroaktivverband  
Schaumverband · Hydrokolloid · Silikonverband · Vac-System

## Kompression

Kompressionsstrumpf · Elastische Binde · Intermittierende Kompression

## Stomaversorgung

Basisplatte · Stomakappe · Stomabeutel · Irrigation · Hautschutz

## Tracheostomie

Trachealkanüle · Sprechaufsatz · Absaugpumpe · Absaugkatheter · Trachealkanülenfilter  
Schlitzkomresse

## Kontinenzhilfe

Eine Vielzahl an Hygieneartikeln erleichtert ihnen trotz Harn- bzw. Stuhlinkontinenz den Alltag.



### 1. Einmalkatheter mit Auffangbeutel

- › Für die intermittierende Katheterisierung
- › Schonend und sanft
- › In verschiedenen Größen und Ausführungen erhältlich

♀



♂



### 2. Kondomurinal

- › Zur Urinableitung für Männer
- › Rückstandsfreier Urin-Abfluss
- › Teilweise selbstklebend
- › In verschiedenen Größen erhältlich



### 3. Urin-Beinbeutel

- › Inkontinenzhilfsmittel zur externen Urinableitung
- › Für Fußgänger, Rollstuhlfahrer und Bettlägrige
- › Individuell kürzbare Schlauchlänge durch beigepackten Konnektor Ablauf



leichte  
Überleitung



in steriler  
Flüssigkeit gelagert



universell  
adaptierbar



für  
Rollstuhlfahrer





#### 4. Dauerkatheter

- › Verweilkatheter zur permanenten Entleerung der Harnblase
- › Zur Spülung der Harnblase



#### 5. Nacht-Bettbeutel

- › Inkontinenzhilfsmittel zur externen Urinableitung
- › Für eine ruhige und erholsame Nacht
- › Urinbeutel mit großem Fassungsvermögen
- › Mit Rücklaufsperr



#### 6. Windelhose / Inkontinenzslip

- › Wiederverschließbarer Inkontinenz-Slip
- › In verschiedenen Größen und Saugstärken erhältlich



#### 7. Saugstarke Einlage und Vorlage

- › In Kombination mit einer Netzhose zu tragen
- › In verschiedenen Größen und Saugstärken erhältlich



einfache  
Dilatation



einfache  
Entleerung

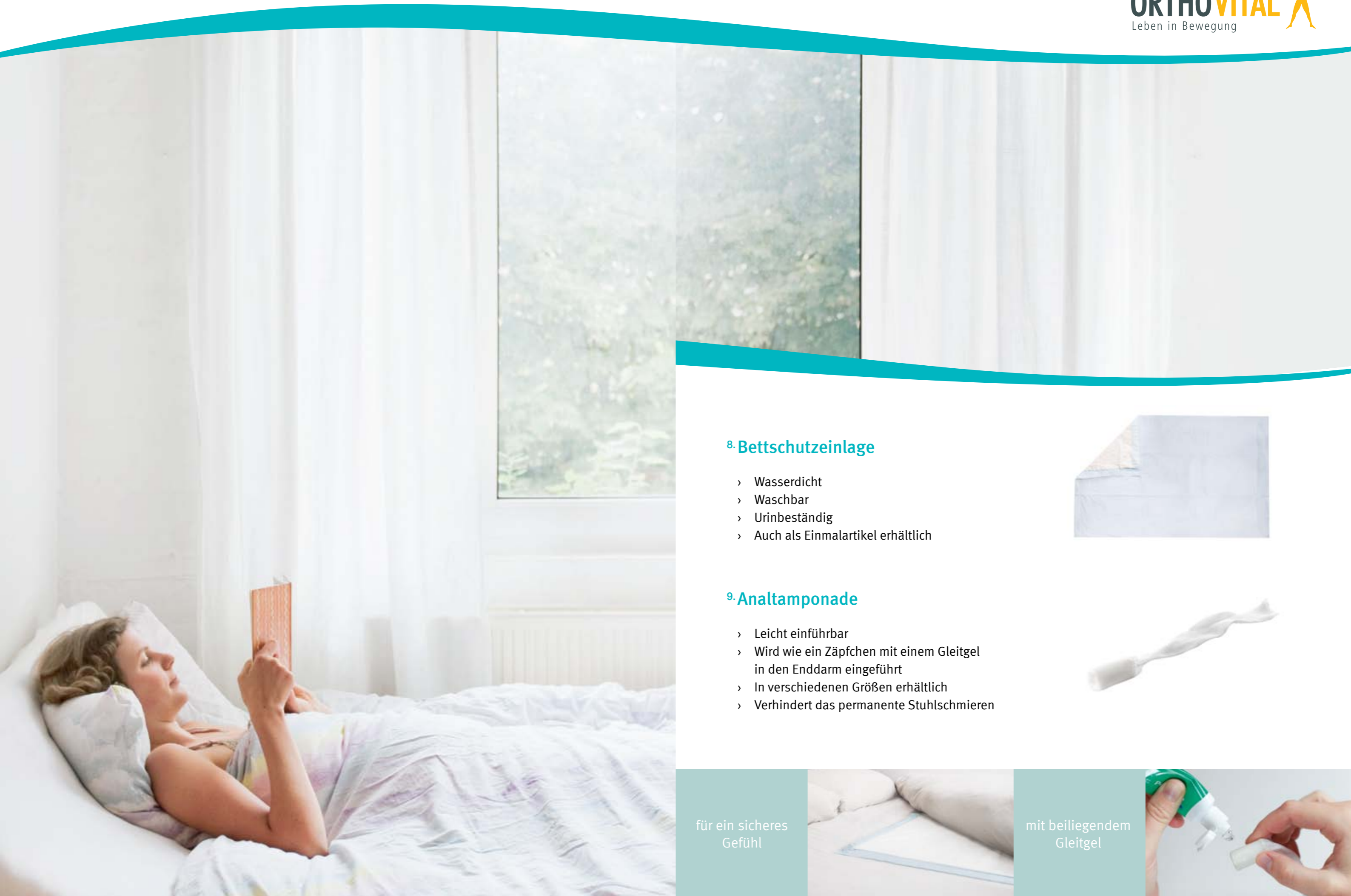


wiederver-  
schließbar



mit  
Netzhose





### 8. Bettschutzeinlage

- › Wasserdicht
- › Waschbar
- › Urinbeständig
- › Auch als Einmalartikel erhältlich



### 9. Analtamponade

- › Leicht einführbar
- › Wird wie ein Zäpfchen mit einem Gleitgel in den Enddarm eingeführt
- › In verschiedenen Größen erhältlich
- › Verhindert das permanente Stuhlschmieren



für ein sicheres  
Gefühl



mit beiliegendem  
Gleitgel



## Ernährung

Verordnungsfähige Zusatznahrung auf Basis synthetischer oder natürlicher Nährstoffe ermöglicht Ihnen bei unzureichender Nahrungsaufnahme einen optimalen Ausgleich.



### 10. Trinknahrung

*Wenn Nährstoffe, die dem Körper lebenswichtige Energie liefern, nicht über normale Mahlzeiten aufgenommen werden können, empfiehlt sich die Zufuhr von Trink- und Aufbaunahrungen.*

- › Sowohl zur ergänzenden als auch zur ausschließlichen Ernährung
- › Enthalten alle lebensnotwendigen Nährstoffe wie Eiweiß, Fett, Kohlenhydrate, Vitamine, Mineralstoffe und Spurenelemente

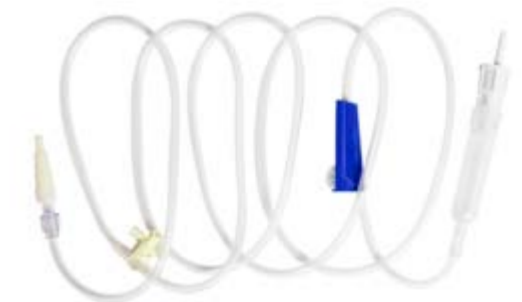
### 11. Sondennahrung

*Viele Patienten können aufgrund einer Erkrankung oder Verletzung nur über eine Ernährungssonde ausreichend mit allen notwendigen Nährstoffen versorgt werden.*

- › Angepasst an die Vielzahl unterschiedlicher Bedarfssituationen, stehen heute Standard-, modifizierte sowie Spezial-Sondennahrungen zur Verfügung.
- › Spezialprodukte für Diabetiker und sonstige Stoffwechselerkrankungen

### 12. Schwerkraftüberleitsystem

- › Zur Applikation von Sondennahrung
- › Mit und ohne Beutel
- › Mit transparenter Tropfkammer
- › Mit positivem Luer-Lock Anschluss und Trichteransatz



### 13. Pumpenüberleitsystem

- › Zur Applikation von Sondennahrung
- › Mit und ohne Beutel
- › Mit transparenter Tropfkammer
- › Mit positivem Luer-Lock Anschluss und Trichteransatz



Nährstoffe als  
Energiespender



auch als Creme  
erhältlich



individuell  
regulierbar



therapiegerechte  
Dosierung





#### 14. Ernährungspumpe

- › Zur Verabreichung von Nährlösungen
- › Mit akustischen und optischen Alarmvorrichtungen ausgestattet
- › Speichert die Flussgeschwindigkeit, die ausgegebene Menge, die Dosierungsgrenze sowie die Gesamtmenge



#### 15. Infusionsständer

- › Zur Aufnahme von Infusionsflaschen
- › Fahrbar und höhenverstellbar
- › Leicht selbst montierbar



individuelle  
Einstellung



höhen-  
verstellbar



## Matratzen

Druckentlastung, Minimierung von Reibungs- und Scherkräften, Mikrozirkulation der Haut und Dekubitustherapie stehen im Vordergrund für eine Versorgung mit einer Antidekubitusmatratze.



### 16. Wechseldruck, -Pulsations,-Luftstromsystem

- › Variable Druckeinstellung
- › Ideal zur Dekubitusprophylaxe und -therapie
- › Mit Statikfunktion, geeignet zur Schmerztherapie
- › Ideal für den bettlägerigen Patienten
- › Individuell auf das Körpergewicht einstellbar



### 17. Schaumstoffmatratze

- › Aktive Entlastung und gutes Mikroklima
- › Gute Liegestabilität
- › Geeignet zur Dekubitusprophylaxe und -therapie



situativ  
anpassbar



variable  
Druckeinstellung



optimale  
Druckentlastung



jedem  
Körpergewicht  
entsprechend







### 18. Kissen mit Gelzellen / Fluidpacks

*Gelkissen bestehen aus Gelen auf Wasser-, Silikon- oder Polymer-Basis, die auf Grund ihrer molekularen Struktur verformbar, aber nicht kompressibel sind.*

- › Die Auflagefläche wird kaum vergrößert
- › Passen sich optimal der Körperoberfläche an
- › Können sich an Lageveränderungen adaptieren



### 19. Vakuumkissen

- › Ergonomisches Sitzkissen
- › Passt sich permanent an Ihre Position an
- › Sie bestimmen über Stabilität, Komfort und Sitzhöhe.



### 20. Kissen mit Luftzellen

- › Antidekubituskissen für Rollstühle
- › Ermöglicht Luftzirkulation der Haut
- › Gleichmäßige Gewichtsverteilung ohne Scherkräfte
- › Passt sich der Körperform an



verformbare  
Gelkissen



einfache  
Druckregulierung



extrem  
belastbar



optimal  
anpassbar



## Sitzkissen

Um eine optimale Druckentlastung, eine Minimierung von Reibungs- und Scherkräften sowie eine Sitzplatzpositionierung zu gewährleisten bietet ihnen eine Vielzahl an Produkten eine angemessene Versorgung.



### 21. Kissen mit Wabenstruktur

- › Atmungsaktiver Bezug
- › Waschmaschinen- und trocknergeeignet
- › Hohe Druckentlastung
- › Für erhöhtes Dekubitus - Risiko
- › Ermöglicht Luftzirkulation der Haut



### 22. Schaumstoffkissen

- › Dem Krankheitsbild entsprechende Sitzpositionierung
- › Teilweise mit einer flexiblen Einstellung auf gefährdete Körperpartien
- › Sicherung eines optimalen Mikroklimas



### 23. Lagerungshilfsmittel

- › Körperumfassende und körperorientierte Positionierung
- › Richtige Positionierung schützt vor Druckgeschwür, Gelenkversteifung und Lungenentzündung
- › Unterstützt die Schmerztherapie
- › In vielen verschiedenen Größen, Formen und Farben erhältlich



von der Natur  
inspiriert



zur gezielten  
Entlastung



Füllung mit  
Polystyrol-Kugeln



mit  
Faserfüllung





## Moderne Wundversorgung

Eine moderne Wundversorgung wird mit einer Vielfalt von Produkten in Verbindung mit dem Expertenstandard gewährleistet.



### 24. Wundspüllösung / Wunddesinfektion

- › Reinigung von Wunden und Belägen
- › Z.T. Desinfektion des Wundbereiches
- › Antibakteriell
- › Mineral- und nährstoffhaltig



### 25. Reizfreier Hautschutz

- › Alkoholfreier Hautschutzfilm
- › Zuverlässiger Schutz von geschädigter Haut
- › Hält bis zu 72 Stunden
- › Unterstützt die Haftung des Verbandmaterials



### 26. Wundauflagenetz / Gaze / Tüll

- › Nicht haftende Wundauflage
- › Für oberflächliche Defekte
- › Wirkstofffrei oder wirkstoffhaltig



### 27. Saugende Wundauflage

- › Zur Auflage nässender und stark nässender Wunden
- › Zum Teil deutliches Aufquellen bei der Aufnahme von Sekret



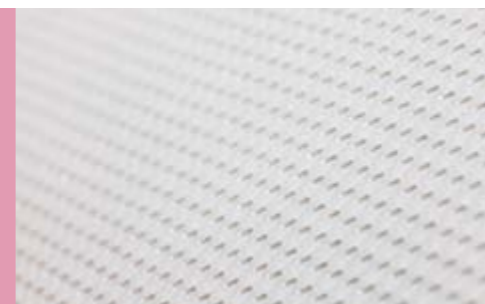
Wundreinigung



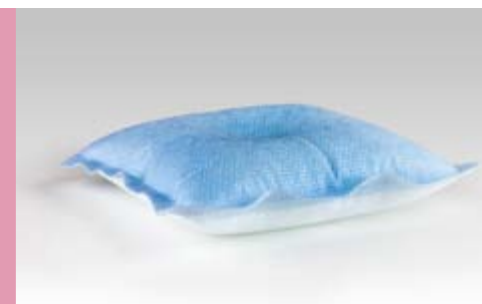
für empfindliche Haut



flexibel und anschmiegsam



extrem saugstark





### 28. Wundgel

- › Zum Auffüllen von tieferen Wunden
- › Zum Feuchthalten von Wunden
- › Unterstützt das Lösen von Belägen oder Nekrosen



### 29. Alginat

- › Hoch absorbierend, weich und drapierfähig
- › Strukturfest in einem Stück entfernbar
- › Mit verschiedenen Wirkstoffen (AG, CA etc.) erhältlich
- › Zum Auskleiden und Auffüllen von tiefen Wunden



### 31. Transparentverband

- › Als abschließender Sekundärverband
- › Als schützende Abdeckung über gefährdete Haut
- › Als Primärverband über oberflächliche Wunden



### 32. Hydroaktivverband

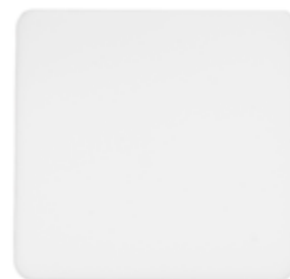
- › Absorbierend und doch transparent
- › Für Wundkontrolle ohne Verbandwechsel
- › Lange Tragedauer
- › Unterstützt das Lösen von Belägen oder Nekrosen
- › Zum Feuchthalten von Wunden





### 33. Schaumverband

- › Atmungsaktiv, weich und anschmiegsam
- › Hochabsorbierend
- › Auch in Sonderformen und Größen erhältlich
- › Mit und ohne Kleberand erhältlich
- › Mit verschiedenen Wirkstoffen (AG, CA etc.) erhältlich



### 34. Hydrokolloid

- › Erhält ein feuchtes Wundmilieu
- › In unterschiedlichen Größen und Stärken
- › In Sakral- und anderen Sonderformen
- › Mit verschiedenen Wirkstoffen (AG, CA etc.) erhältlich
- › Mit und ohne Kleberand
- › Lange Verweildauer



### 35. Silikonverband

- › Als abschließender Sekundärverband
- › Als schützende Abdeckung über gefährdete Haut
- › Als Primärverband über oberflächliche Wunden



### 36. Vac-System / Unterdrucktherapie

- › Kontinuierliche Absaugung von Wundsekret
- › Unterstützt die Granulation von Wunden

atmungsaktiv



einfache  
Applikation



leicht haftend



hautfarbend



## Kompression

Um den venösen oder lymphatischen Rückfluss zu gewährleisten und die Muskelvenenpumpe zu unterstützen, gibt es diverse Hilfsmittel, die individuell auf den Patienten angepasst werden können.



### 37. Kompressions- / Antithrombosestrumpf

- › Hoher Tragekomfort durch Atmungsaktivität und Haftband
- › Knielange und Oberschenkel lange Strümpfe und Strümpfe mit Hüftbefestigung
- › In verschiedenen Materialien, Farben und Ausführungen erhältlich
- › Mehrfach waschbar
- › Individuell anpassbar



### 38. Elastische Binde

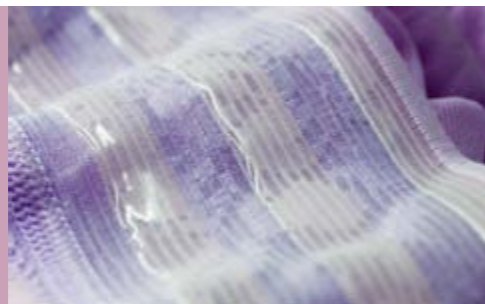
- › Alternative zum Antithrombosestrumpf
- › Unterschieden werden Langzug- und Kurzzugbinden
- › geeignet zur Erstbehandlung von Lymphschwellungen oder offenen Beinen
- › Verwendung mit Polsterung empfohlen
- › auch als Komplettsset erhältlich



### 39. Intermittierende Kompression

- › Ergänzende Therapie zur manuellen Lymphdrainage
- › sanfte und schonende Entstauung
- › in verschiedenen Größen erhältlich

rutschfest und  
anschmiegsam



Anziehhilfe  
verfügbar



Alternative zum  
Strumpf



für die Therapie  
zu Hause



## Stomaversorgung

Verschiedene Systeme in ein- oder zweiteiliger Ausführung können speziell auf ihre Bedürfnisse angepasst werden und ermöglichen ihnen einen unkomplizierten und hygienischen Umgang.



### 40. Basisplatte

Eine Basisplatte ermöglicht eine lückenlose Anpassung an das Stoma und minimiert so das Risiko von Hautkomplikationen.

- › Mit modellierbarem oder durchgehendem Hautschutz
- › Das Rastringsystem bietet beim Verbinden von Beutel und Basisplatte eine hörbare Sicherheit.
- › Hautfreundliches Haftmaterial



### 41. Stomakappe

- › Verschließt ein Stoma
- › Nur bei regelmäßigen, nicht dauernden Stuhlentleerungen geeignet
- › Nimmt keinen Stuhlgang auf



### 42. Stomabeutel

Alle Systeme gibt es sowohl für die einteilige als auch für die zweiteilige Versorgung.

- › Für die Colostomie, Ileostomie bzw. Urostomie
- › Sicheres Verschlusssystem
- › Anwenderfreundliche Handhabung
- › Diskrete und komfortable Anwendung
- › Offene und geschlossene Systeme
- › Unterschiedliche Größen und Öffnungen



selbstklebend



einfache Anpassung



sicherer Halt



wahlweise mit integriertem Kohlefilter







#### 43. Irrigation

*Dient der steuerbaren Stuhlentleerung bei Patienten mit einem künstlichen Dickdarmausgang.*

- › Irrigationsset bestehend aus: Wasserbehälter, Schlauchbeutel und Sicherheitskonus
- › Ausscheidungsfreie Zeit von bis zu 48 Stunden
- › Auch als elektrisches Irrigationssystem erhältlich



#### 44. Hautschutz

- › Zuverlässiger Schutz vor gereizter und gefährdeter Haut
- › Unterstützt die Haftung der Basisplatte
- › Komfortables Tragen auf der Haut und hautschonendes Entfernen



Wasserdruck  
steuerbar



für die exakte  
Applikation



## Tracheostomie

Auch nach schwerwiegenden Erkrankungen der oberen Atemwege und bei Langzeitbeatmung bleiben die lebenswichtigen Funktionen durch verschiedene Hilfsmittel erhalten.



### 45. Trachealkanüle

- › Zum Stabilisieren und Offenhalten der Atemöffnung
- › Mit oder ohne separate Innenkanüle
- › Mit oder ohne Ballon/Cuff
- › Band durch Klettverschluss universell anpassbar
- › Mit oder ohne Sprechmöglichkeit
- › Als Dauer- oder Einmalkanüle vorhanden



### 47. Absaugpumpe

- › Absaugung von Sekreten und Körperflüssigkeiten
- › In Klinik, Praxis und im häuslichen Bereich
- › Besteht aus Absauggerät mit Motor und Elektronik sowie dem Sekretbehälter mit Schlauch



### 46. Sprechaufsatz

- › Stimmqualität trotz geringer Anstrengung beim Atmen
- › Nur in Verbindung mit einer Sprechkanüle zu verwenden
- › Verwendung mit ungeblockter Kanüle empfohlen
- › Verschließt die Kanüle bei der Ausatmung



### 48. Absaugkatheter

- › Medizinische Schlauchqualität
- › Gute Gleiteigenschaften



endotracheal  
fixierbar



mit  
Prüfballon



zum  
Inhalieren



exakte Druck-  
regulierung





#### 49. Trachealkanülenfilter / Künstliche Nase

- › Atmungsbelastung des Patienten ist extrem niedrig
- › Steril, für den einmaligen Gebrauch
- › Für zuverlässige, effektive Befeuchtung
- › Optimaler Wärme- und Feuchtigkeitsaustausch
- › hohe Feuchtigkeitsrückgewinnung



#### 50. Tracheal- / Schlitzkomresse

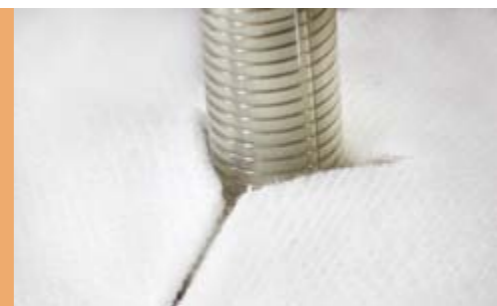
- › Eignen sich aufgrund ihres Einschnittes (Y-Schnitt) zur Wundversorgung bei Drainagen, Tracheotomien und Extensionen
- › Mull-, Schaum- oder Vlieskompressen
- › In verschiedenen Größen und Formen geschlitzt oder ungeschlitzt lieferbar



exakte  
Druckregulierung



guter Schutz  
vor Hautirritation





© 2011 Gestaltung: Julia Maltry | Fotos: Benjamin Maltry

Fotos: Martin Neuhof, AdobeStock; Halipoint



# LEBEN IN BEWEGUNG

## MOBILITÄTSTESTZENTRUM

Unverbindliche Beratung.  
Kostenfrei testen.

Wenn es um den Bedarf an rechtechnischen Hilfsmitteln, Geräten oder Einbauten in den eigenen vier Wänden geht, hat man in der Regel nur eine vage Vorstellung, wie sich das im Alltag bewähren wird.

Wir haben es uns zur Aufgabe gemacht, Betroffenen, Angehörigen und Pflegenden praktische Hilfe anzubieten. Ob für unsere jungen Patienten mit besonderen Bedürfnissen oder unsere Senioren, die sich Ihre Unabhängigkeit und Mobilität erhalten möchten - in den neuen Räumen

unseres MOBILITÄTSTESTZENTRUMS in Markkleeberg haben Sie die Möglichkeit, eine Vielzahl von kleinen und großen Hilfsmitteln kennenzulernen und vor Ort auszuprobieren. Durch das Testen und die damit verbundene qualifizierte Beratung wird sichergestellt, dass am Ende die richtigen Entscheidungen getroffen werden können, welche Hilfsmittel zum Einsatz kommen, wie diese beschaffen sein müssen und wie sie sicher gehandhabt und bedient werden können.

Für Interessenten aus Leipzig und Umland kann auch die kostenfreie Möglichkeit angefragt werden, Hilfsmittel zu Hause zu testen. Diese Termine vor Ort lassen sich ideal nutzen, um sich vom Experten für die etwaige Ausrüstung und Gestaltung des Wohnumfeldes beraten zu lassen.

Besuchen Sie uns und unser Mobilitätstestzentrum. Vereinbaren Sie am besten gleich einen Termin. Wir freuen uns auf Sie!

## MOBILITÄTSAUSSTELLUNG UND TESTPARCOURS

- Standard-, Aktiv- und Spezialrollstühle
- Elektro-Scooter
- Elektro-Rollstühle
- Rollstuhl-Antriebstechnik
- Treppenhilfen und Treppenlifte
- Bad- und WC-Hilfen, Einbauten
- Innen- und Außenparcours
- Pflegewohnausstattung und Hilfsmittel in der Pflege
- individuelle Fachberatung
- kostenfreie Beratung und Erprobung auf Anfrage auch zu Hause

**ORTHOVITAL** <sup>®</sup>  
Leben in Bewegung

Ihr Sanitätshaus

ORTHOVITAL GmbH  
Magdeborner Straße 19, 04416 Markkleeberg  
Tel. 034297 742-0, info@orthovital.de  
www.orthovital.de

# LEBEN IN BEWEGUNG

8 x  
IN IHRER  
NÄHE

Hettstedt

Leipzig

Chemnitz

### IHR SERVICEPARTNER FÜR:

- Orthopädietechnik
- Orthopädieschuhtechnik
- Sanitätsfachgeschäfte
- Kinderrehabilitation
- Rehathechnik
- Homecare

### UNSERE GESCHÄFTSSTELLEN

**Magdeborner Str. 19**  
04416 Markkleeberg  
Telefon 034297 742 - 0  
Telefax 034297 742 - 33

**Löbauer Straße 70**  
04347 Leipzig  
Telefon 0341 2345972  
Telefax 0341 2348084

**Antonienstraße 1**  
04229 Leipzig  
Telefon 0341 4203938  
Telefax 0341 4299631

**Riebeckstraße 65**  
04317 Leipzig  
Telefon 0341 2618854  
Telefax 0341 2618856

**G.-Schumann-Str. 259**  
04159 Leipzig  
Telefon 0341 9127596  
Telefax 0341 9014000

**Querstraße 10**  
09247 Chemnitz/Röhrsdorf  
Telefon 03722 60029 - 0  
Telefax 03722 60029 - 32

**Hohe Straße 34**  
04107 Leipzig  
Telefon 0341 35585104  
Telefax 0341 35585105

**Schillerstraße 22**  
06333 Hettstedt  
Telefon 03476 559173  
Telefax 03476 559183

